

# VIVIENDAS MULTIHOME 2018

## Modelo **JACARANDÁ**

Dimensiones 1 Contenedor de 40' HC\* (12.18mx2.44mx2.90m)

Área 26m<sup>2</sup> interiores

Descripción - Estar/Cocina  
- 1 baño completo  
- 2 dormitorios

\*HC: High Cube



	Básico	Eco
Ctrs. usados*	USD 15.200	USD 17.700
Ctrs. nuevos	USD 17.250	USD 19.750

Ctrs. usados\* USD 15.200 USD 17.700

Ctrs. nuevos USD 17.250 USD 19.750

- Los precios no incluyen IVA.



## Modelo **CORONILLA**

Dimensiones 1 Contenedor de 40' HC\* (12.18mx2.44mx2.90m)

Área 26m<sup>2</sup> interiores

Descripción - Estar/Cocina  
- 1 baño completo  
- 1 dormitorio

\*HC: High Cube

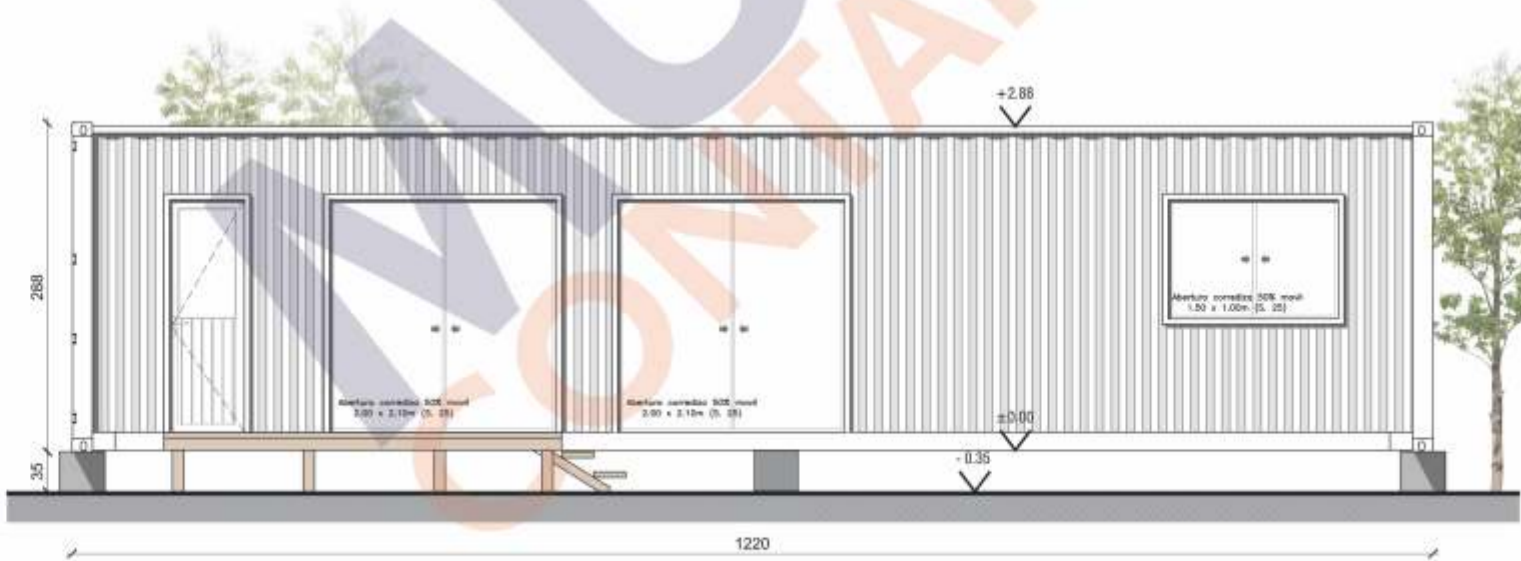


	Básico	Eco
Ctrs. usados*	USD 15.600	USD 18.100
Ctrs. nuevos	USD 17.650	USD 20.150

Ctrs. usados\* USD 15.600 USD 18.100

Ctrs. nuevos USD 17.650 USD 20.150

- Los precios no incluyen IVA.



- No se incluye decks exteriores.  
 - \*Los contenedores usados pueden presentar abollones lógicos de su uso anterior, por este motivo recomendamos elegir el contenedor a partir del cual se va a realizar el módulo (de lo contrario no se aceptarán reclamos por este motivo, posteriores a la entrega).

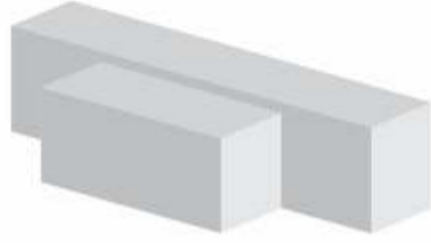
**Modelo SAUCE**

Dimensiones 1 Contenedor de 40' HC\* (12.18mx2.44mx2.90m)  
1 Contenedor de 20' (6.05mx2.44x2.60)

Área 44m<sup>2</sup> interiores

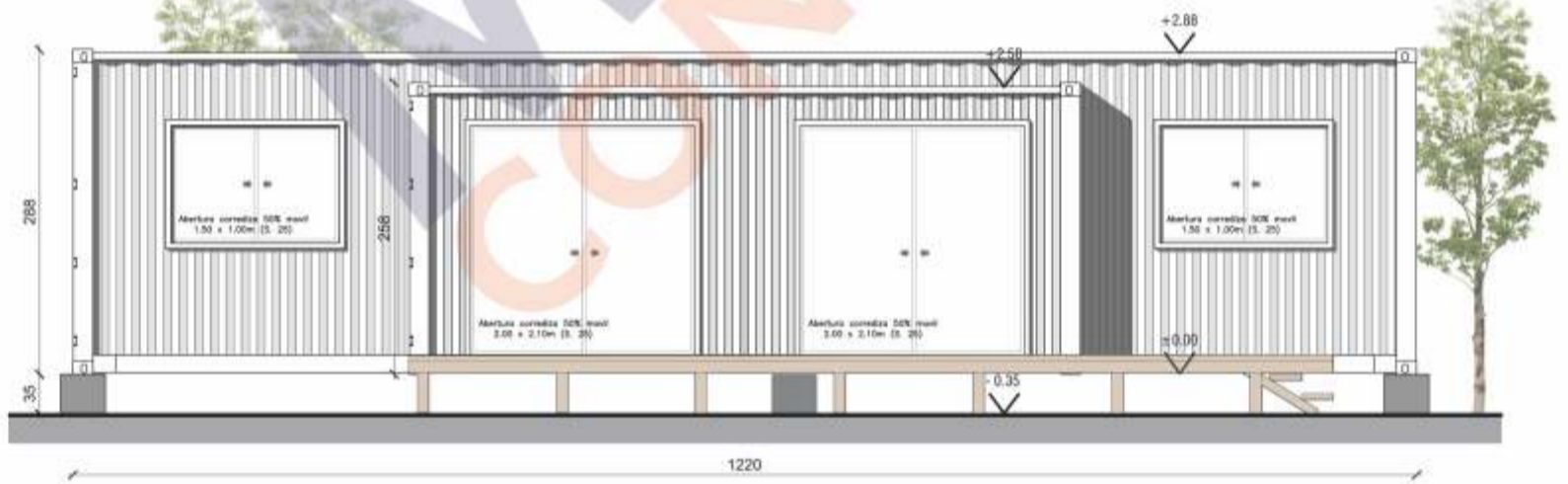
Descripción - Estar/Comedor  
- Cocina  
- 1 baño completo  
- 2 dormitorios

\*HC: High Cube



	Básico	Eco
Ctrs. usados	USD 25.950	USD 28.750
Ctrs. nuevos	USD 29.250	USD 32.050

- Los precios no incluyen IVA.



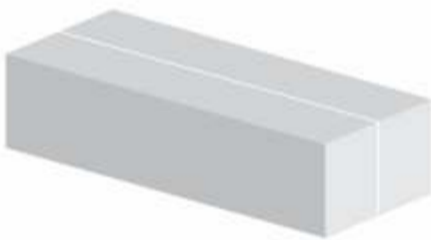
**Modelo TIMBÓ**

Dimensiones 2 Contenedores de 40HC\* (12.18mx2.44mx2.90m)

Área 54m<sup>2</sup> interiores

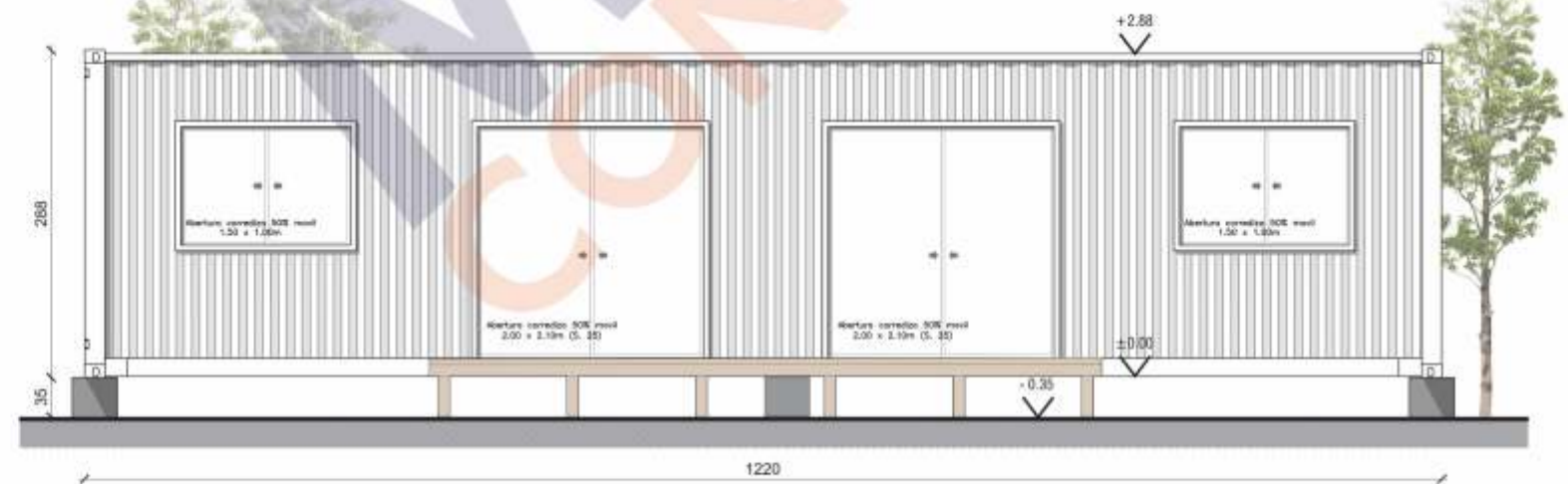
Descripción - Estar/Comedor  
- Cocina  
- 1 baño completo  
- 3 dormitorios

\*HC: High Cube



	Básico	Eco
Ctrs. usados	USD 32.300	USD 35.800
Ctrs. nuevos	USD 36.400	USD 39.900

- Los precios no incluyen IVA.



- No se incluye decks exteriores.

- \*Los contenedores usados pueden presentar abollones lógicos de su uso anterior, por este motivo recomendamos elegir el contenedor a partir del cual se va a realizar el módulo (de lo contrario no se aceptarán reclamos por este motivo, posteriores a la entrega).

Modelo **CEIBO**

Dimensiones 2 Contenedores de 40HC\*  
(12.18mx2.44mx2.90m)

Área 54m2 interiores

Descripción  
- Estar/Comedor  
- Cocina  
- 2 baños completos  
- 2 dormitorios

\*HC: High Cube



	Básico	Eco
Ctrs. usados	USD 34.900	USD 38.400
Ctrs. nuevos	USD 39.000	USD 42.500

- Los precios no incluyen IVA.



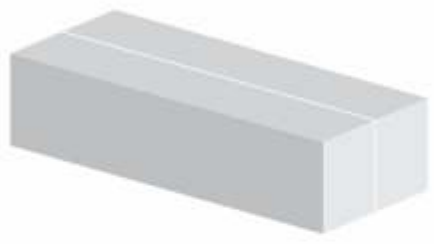
Modelo **ANACAHUITA**

Dimensiones 2 Contenedores de 40HC\*  
(12.18mx2.44mx2.90m)

Área 54m2 interiores

Descripción  
- Estar/Comedor  
- Cocina  
- 2 baños completos  
- 2 dormitorios

\*HC: High Cube



	Básico	Eco
Ctrs. usados	USD 34.900	USD 38.400
Ctrs. nuevos	USD 39.000	USD 42.500

- Los precios no incluyen IVA.



- No se incluye decks exteriores.

- \*Los contenedores usados pueden presentar abollones lógicos de su uso anterior, por este motivo recomendamos elegir el contenedor a partir del cual se va a realizar el módulo (de lo contrario no se aceptarán reclamos por este motivo, posteriores a la entrega).

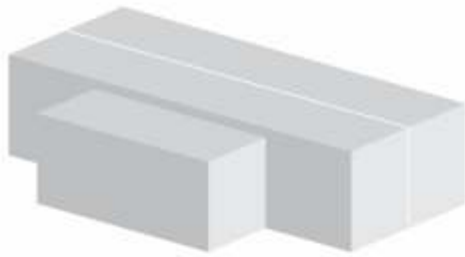
Modelo **IBIRAPITÁ**

Dimensiones 2 Contenedores de 40HC\*  
(12.18mx2.44mx2.90m)  
1 Contenedor de 20'  
(6.05mx2.44x2.60)

Área 68m2 interiores

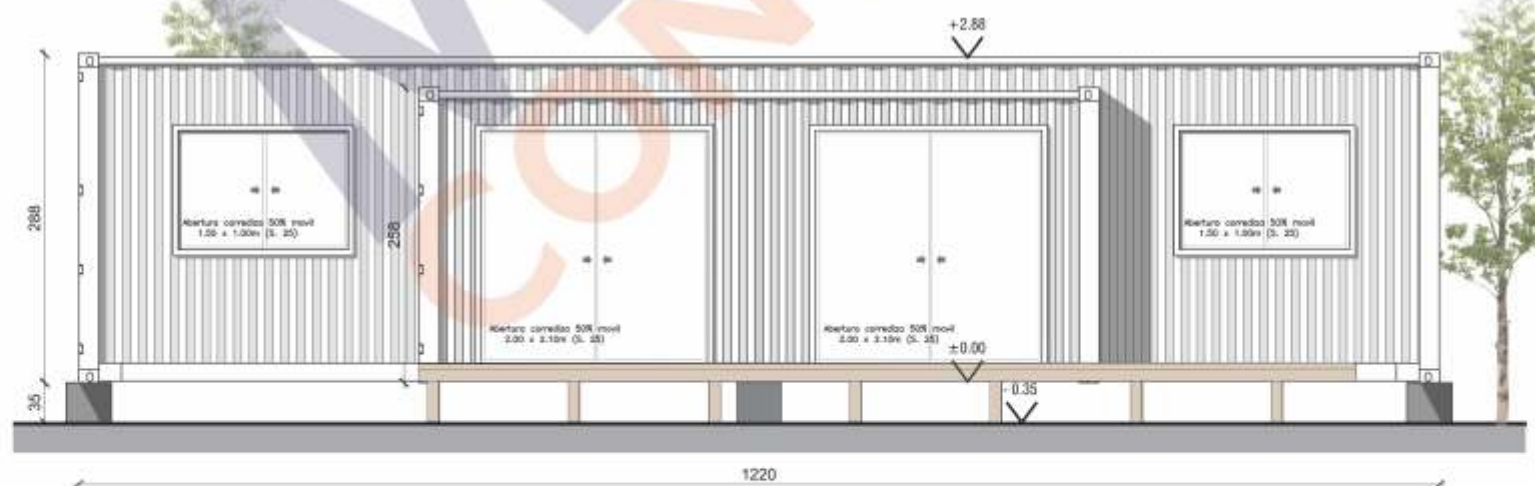
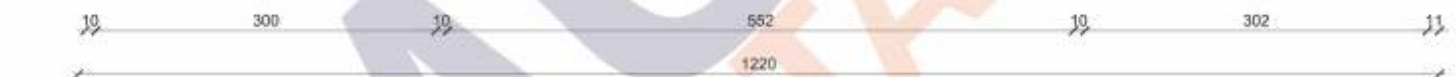
Descripción  
- Estar/Comedor  
- Cocina  
- 1 baño completo  
- 3 dormitorios

\*HC: High Cube



	Básico	Eco
Ctrs. usados*	U\$D 44.850	U\$D 49.200
Ctrs. nuevos	U\$D 50.200	U\$D 54.550

- Los precios no incluyen IVA.



- No se incluye decks exteriores.

- \*Los contenedores usados pueden presentar abollones lógicos de su uso anterior, por este motivo recomendamos elegir el contenedor a partir del cual se va a realizar el módulo (de lo contrario no se aceptarán reclamos por este motivo, posteriores a la entrega).